

## SERIE AP

Alta Seguridad High Security Haute Sécurité

Banca / Joyeria / Loterias  
Banking / Jewellery / Lottery  
Banque / Bijouterie / Loterie





Producto Certificado según la Norma UNE EN-1143-1:2019 en Grado IV  
Certified product according to the UNE EN-1143-1:2019 Standard in Grade IV  
*Produit certifié selon la Norme UNE EN-1143-1:2019 en Classe IV*



Esta serie es el resultado de un gran esfuerzo en el estudio de nuevos materiales, para llegar a obtener la máxima resistencia a los ataques previstos en la norma UNE EN-1143-1 GRADO IV. Estamos convencidos que esta gama puede ser la solución que estaba esperando para la custodia de sus objetos de valor y armas de fuego. Es importante destacar el gran abanico de accesorios disponibles para esta familia de cajas fuertes ligeras.

This Series is the outcome of serious efforts on studying new materials in order to obtain maximum resistance to attacks, as stipulated in standard UNE EN-1143-1 GRADE IV. We are convinced that this range offers the solution you have been searching for in valuables and firearm storage. This light safes series is notable for its wide range of accessories.

*Cette série est le résultat d'un effort important dans l'étude de nouveaux matériaux, afin d'obtenir une résistance maximale aux effractions prévues dans la norme UNE EN-1143-1 NIVEAU IV. Nous sommes convaincus que cette gamme peut être la solution que vous attendiez pour la protection de vos objets de valeur et armes à feu. Il est important de souligner la grande gamme d'accessoires disponibles pour cette famille de coffresforts légers.*



AP7LL

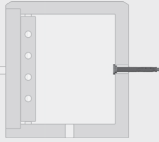
# SERIE AP

Alta Seguridad High Security Haute Sécurité

## Accesorios

## Accessories

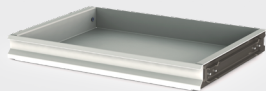
## Accessoires



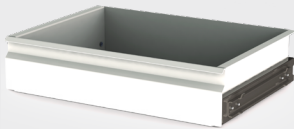
Kit de anclaje posterior  
Rear anchoring kit  
*Kit d'ancrage arrière*  
**KANCPOS**



Estantería  
Shelf  
*Étagère*  
AP0B para for *pour* mod. AP-25 / AP-3 / AP-4 / AP-5 / AP-6 / AP-7  
AP02B para for *pour* mod. AP-2  
AP08B para for *pour* mod. AP-8  
AP09B para for *pour* mod. AP-9



Cajón extensible de altura 50 mm.  
50 mm. height extendable drawer  
*Tiroir extensible de 50 mm. d'hauteur*  
AP0C para for *pour* mod. AP-25 / AP-3 / AP-4 / AP-5 / AP-6 / AP-7  
AP08C para for *pour* mod. AP-8  
AP09C para for *pour* mod. AP-9



Cajón extensible de altura 100 mm.  
100 mm. height extendable drawer  
*Tiroir extensible de 100 mm. d'hauteur*  
AP0D para for *pour* mod. AP-25 / AP-3 / AP-4 / AP-5 / AP-6 / AP-7  
AP08D para for *pour* mod. AP-8  
AP09D para for *pour* mod. AP-9



Secreter  
Inner compartment  
*Compartiment intérieure*  
AP0A para for *pour* mod. AP-4 / AP-5 / AP-6 / AP-7  
AP08A para for *pour* mod. AP-8  
AP09A para for *pour* mod. AP-9



Acabado lacado brillante / mate  
High-Gloss / matt lacquer finish  
*Finition laquéé brillante / mate*



Kit para armas largas  
Kit for long weapons  
*Kit pour armes longues*  
AP07H para for *pour* mod. AP-7 (9 armas weapons *armes*)  
AP08H para for *pour* mod. AP-8 (15 armas weapons *armes*)

Importes Asegurados	Insured Values	Montants Assurés
España Spain <i>Espagne</i>		107.000€
Reino Unido United Kingdom <i>Royaume-Uni</i>		£ 60.000
Francia France <i>France</i>		110.000€
Alemania Germany <i>Allemagne</i>		150.000€

Especificaciones	Tech Specs	Caractéristiques Techniques
<ul style="list-style-type: none"> <li>• Puerta y caja de 50 mm. de espesor.</li> <li>• Bulones giratorios de Ø 25 mm.</li> <li>• Anclaje de M-16 (100 kN), incluido.</li> <li>• Blindaje anti-taladro.</li> <li>• Rebloqueo en caso de ataque.</li> <li>• Protección pasiva contra el fuego mediante junta intumescente en la puerta.</li> <li>• Estantes anti-vuelco, regulables en altura.</li> <li>• Color Ral Design 000 65 00.</li> </ul>	<ul style="list-style-type: none"> <li>• 50-mm thick door and body.</li> <li>• Ø 25-mm swivel bolts.</li> <li>• M-16 (100 kN) anchorage included.</li> <li>• Drill-proof armour plating.</li> <li>• Relock in the event of attack.</li> <li>• Passive fire protection by means of an intumescent fire seal in the door.</li> <li>• Tip-proof, height-adjustable shelves for all sizes.</li> <li>• Colour Ral Design 000 65 00.</li> </ul>	<ul style="list-style-type: none"> <li>• Porte et coffre de 50 mm. d'épaisseur.</li> <li>• Pênes pivotants de Ø 25 mm.</li> <li>• Fixation M-16 (100 kN), comprise.</li> <li>• Blindage anti-perçage.</li> <li>• Condamnation en cas d'effraction.</li> <li>• Protection passive contre le feu, par joint intumescent sur la porte.</li> <li>• Étagère anti-renversement, réglables en hauteur pour toutes les tailles.</li> <li>• Couleur Ral Design 000 65 00.</li> </ul>

Modelos	Models	Modèles
---------	--------	---------



					Medidas Exteriores External Dimensions Dimensions Extérieures (mm.)			Medidas Interiores Internal Dimensions Dimensions Intérieures (mm.)			Medidas Uso Measures of Use Mesures d'Utilisation (mm.)			Volumen Interior Inner Volume Volume Intérieur	Peso Weight Poids	Número de Bulones Bolts Unit Unités de Pênes	Número de Estantes Shelves Number Nombre de Étagères	Número de anclajes Holes Quantity Quantité de trous	Número de anclajes Holes Quantity Quantité de trous
AP2LL	AP2LM	AP2LE	AP2EE	AP2LB	500	450	450	400	350	295	495	870	846	41	210	12	2	1	1
AP25LL	AP25LM	AP25LE	AP25EE	AP25LB	500	550	550	400	450	395	595	1070	1046	71	280	12	2	1	1
AP3LL	AP3LM	AP3LE	AP3EE	AP3LB	650	550	550	550	450	395	595	1070	1046	98	340	12	2	1	1
AP4LL	AP4LM	AP4LE	AP4EE	AP4LB	800	550	550	700	450	395	595	1070	1046	124	405	12	3	1	1
AP5LL	AP5LM	AP5LE	AP5EE	AP5LB	950	550	550	850	450	395	595	1070	1046	151	465	12	3	1	2
AP6LL	AP6LM	AP6LE	AP6EE	AP6LB	1100	550	550	1000	450	395	595	1070	1046	178	530	12	4	1	2
AP7LL	AP7LM	AP7LE	AP7EE	AP7LB	1250	550	550	1150	450	395	595	1070	1046	204	595	12	5	1	2
AP8LL	AP8LM	AP8LE	AP8EE	AP8LB	1400	650	650	1300	550	495	695	1270	1246	354	815	16	5	1	2
AP9LL	AP9LM	AP9LE	AP9EE	AP9LB	1550	800	750	1450	700	595	795	1520	1546	604	1120	16	6	1	2