

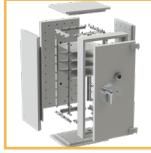
SERIE APD

Alta Seguridad Desmontable High Security Demountable Haute Sécurité Démontable

Banca / Joyeria / Loterias
Banking / Jewellery / Lottery
Banque / Bijouterie / Loterie



Desmontable
Demountable
Démontable



APD11E



Producto Certificado según la Norma UNE EN-1143-1:2019 en Grado IV
 Certified product according to the UNE EN-1143-1:2019 Standard in Grade IV
 Produit certifié selon la Norme UNE EN-1143-1:2019 en Classe IV



APD11LE

Esta serie de cajas fuertes desmontables combina un avanzado estudio de nuevos materiales con la ventaja de un sistema modular que facilita su transporte, acceso e instalación en cualquier ubicación. Su diseño permite el montaje in situ sin perder resistencia, alcanzando la máxima protección frente a ataques conforme a la norma UNE EN 1143-1 Grado IV. Son una solución versátil y segura para la custodia de objetos de valor y armas de fuego, ofreciendo además un amplio abanico de accesorios que se adaptan a las necesidades específicas de cada usuario.

This series of demountable safes combines advanced materials with a modular design that facilitates transport, access, and installation in any location. Their design allows on-site assembly without loss of strength, achieving maximum protection against attacks in accordance with the UNE EN 1143-1 Grade IV standard. They are a versatile solution for the safekeeping of valuables and firearms, also offering a wide range of accessories to suit specific user needs.

Cette gamme de coffres-forts démontables combine une étude avancée de nouveaux matériaux avec l'avantage d'un système modulaire qui facilite le transport, l'accès et l'installation en tout lieu. Leur conception permet un montage sur site sans perte de résistance, offrant une protection maximale contre les attaques conformément à la norme UNE EN 1143-1 Grade IV. Ils constituent une solution polyvalente et sécurisée pour la conservation d'objets de valeur et d'armes à feu, tout en proposant un large éventail d'accessoires adaptés aux besoins spécifiques de chaque utilisateur.



APD6LM

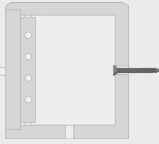
SERIE APD

Alta Seguridad Desmontable High Security Demountable Haute Sécurité Démontable

Accesorios

Accessories

Accessoires



Kit de anclaje posterior
Rear anchoring kit
Kit d'ancrage arrière
KANCPOS



Estantería
Shelf
Étagère
AMD0B para for *pour* mod. APD-6 / APD-7
AMD065B para for *pour* mod. APD-65 / APD-75
AMD08B para for *pour* mod. APD-8
AMD085B para for *pour* mod. APD-85 / APD-95 / APD-10
AMD011B para for *pour* mod. APD-11
AMD012B para for *pour* mod. APD-12



Serie SDL Compartimentos de Seguridad (mas información en páginas 58-61)
SDL Series Safe Deposit Lockers (more information on pages 58-61)
Série SDL Compartiments de Sécurité (plus d'informations aux pages 58 à 61)

Especificaciones

Tech Specs

Caractéristiques Techniques

- Puerta y caja de 50 mm. de espesor.
- Bulones giratorios de Ø 25 mm.
- Anclaje de M-16 (100 kN), incluido.
- Blindaje anti-taladro.
- Rebloqueo en caso de ataque.
- Estantes regulables en altura.
- Color Ral Design 000 65 00.

- 50-mm thick door and body.
- Ø 25-mm swivel bolts.
- M-16 (100 kN) anchorage included.
- Drill-proof armour plating.
- Relock in the event of attack.
- Height-adjustable shelves for all sizes.
- Colour Ral Design 000 65 00.

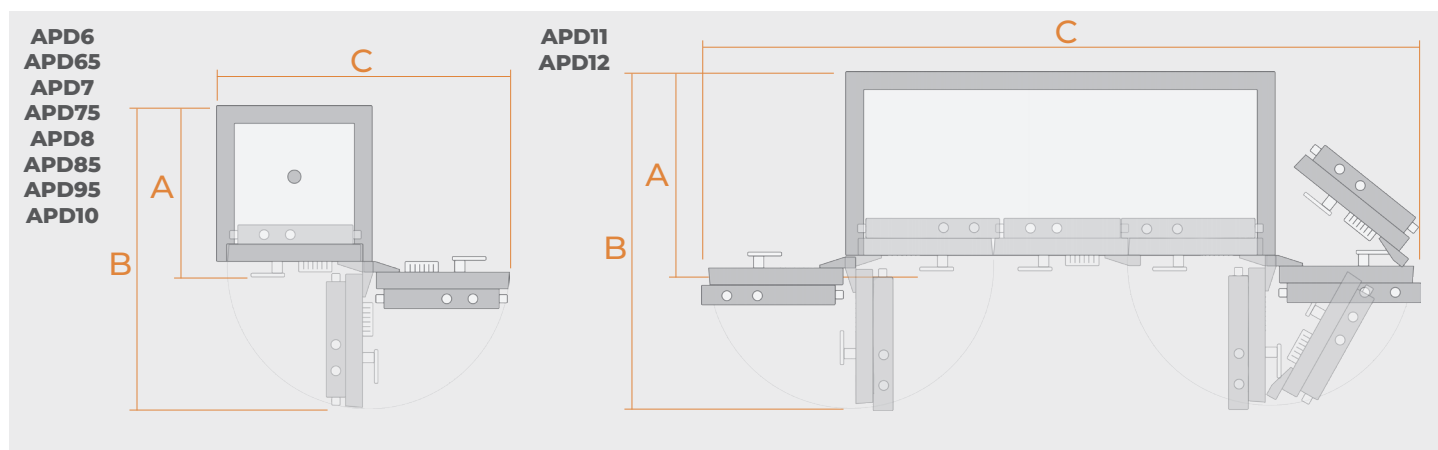
- Porte et coffre de 50 mm. d'épaisseur.
- Pênes pivotants de Ø 25 mm.
- Fixation M-16 (100 kN), comprise.
- Blindage anti-perçage.
- Condamnation en cas d'effraction.
- Étagère réglables en hauteur pour toutes les tailles.
- Couleur Ral Design 000 65 00.

Producto Certificado según la Norma UNE EN-1143-1:2019 en Grado IV
 Certified product according to the UNE EN-1143-1:2019 Standard in Grade IV
 Produit certifié selon la Norme UNE EN-1143-1:2019 en Classe IV



Importes Asegurados	Insured Values	Montants Assurés
España Spain <i>Espagne</i>		107.000€
Reino Unido United Kingdom <i>Royaume-Uni</i>		£ 60.000
Francia France <i>France</i>		110.000€
Alemania Germany <i>Allemagne</i>		150.000€

Modelos	Models	Modèles
---------	--------	---------



2 Cerraduras de Llave
 2 Key Locks
 2 Serrures à Clé

Cerradura de Llave y Combinación Mecánica
 Key and Mechanical Combination Lock
 Serrure à Clé et à Combinaison Mécanique

Cerradura de Llave y Combinación Electrónica
 Key and Electronic Combination Lock
 Serrure à Clé et à Combinaison Électronique

2 Combinaciones Electrónicas
 2 Electronic Combinations Lock
 2 Combinaisons Électroniques

Cerradura de Llave y Combinación Electrónica con retardo y bloqueo
 Key and Electronic Combination Lock with delay and block
 Serrure à Clé et à Combinaison Électronique avec retard et verrouillage

					Medidas Exteriores External Dimensions Dimensions Extérieures (mm.)	Medidas Interiores Internal Dimensions Dimensions Intérieures (mm.)	Medidas Uso Measures of Use Mesures d'Utilisation (mm.)	Volumen Interior Inner Volume Volume Intérieur	Peso Weight Poids	Número de Bulones Bolts Unités de Pênes	Número de Estantes Shelves Nombre de Étagères	Número de anclajes Holes Quantité de trous	Número de anclajes Holes Quantité de trous						
					A	B	C	L	Kg.										
					1100	550	550	1000	450	395	595	1070	1046	178	530	12	4	1	2
					1100	700	550	1000	600	395	595	1220	1346	237	620	12	4	1	2
					1250	550	550	1150	450	395	595	1070	1046	204	595	12	5	1	2
					1250	700	550	1150	600	395	595	1220	1346	273	695	12	5	1	2
					1400	650	650	1300	550	495	695	1270	1246	354	815	16	5	1	2
					1400	800	650	1300	700	495	695	1420	1546	450	930	16	5	1	2
					1550	800	650	1450	700	495	695	1420	1546	502	1010	16	6	1	2
					1700	800	650	1600	700	495	695	1420	1546	554	1095	16	6	1	2
					2030	1275	800	1930	1175	645	845	1230	2085	1463	2070	32	6	2	-
					2030	1950	800	1930	1850	645	845	1340	2974	2303	2860	45	6	2	-