

# SERIE SUB

Submostrador Antiatraco Anti hold-up Safe Meuble Antivol

Es la solución ideal para evitar los atracos en los establecimientos de venta al público. Dispone de un cajón con guías deslizantes, en cuya parte delantera incorpora una bandeja para la clasificación de billetes/monedas y en la parte posterior, un sistema basculante para la evacuación del dinero al interior de la caja fuerte, en el momento en que se cierra el cajón.

Is the ideal solution to prevent robberies in retail establishments. It has a drawer with sliding guides, in whose front part there is a compartment for sorting banknotes and a tilting system on the backside for evacuating the money towards the inside safe when the drawer closes.

Il s'agit de la solution idéale pour éviter les effractions dans les établissements de vente au public. Cette série dispose d'un tiroir avec des rails coulissants ; la partie avant présente un compartiment pour le tri des billets/monnaies et la partie arrière, un système basculant pour l'évacuation de l'argent à l'intérieur du coffre-fort au moment de la fermeture du tiroir.

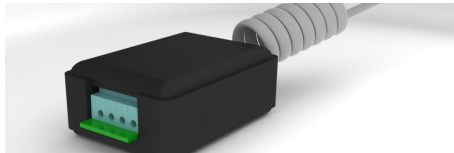


SUB820E

Accesorios

Accessories

Accessoires



Kit interface alarma  
Alarm interface kit  
*Kit interface alarme*  
11400



Kit bloqueo de cajón  
Drawer blocking kit  
*Kit de bloqage du tiroir*  
B80100

Cumple con las directrices exigidas en la Orden Ministerial INT/317/2011, de 1 de febrero de 2011



Buzón Serie 800  
800 Series slot  
*Fente Série 800*





**App Ocluc**  
 más info. more info. plus d'informations  
 pag. 83



Especificaciones	Tech Specs	Caractéristiques Techniques
<ul style="list-style-type: none"> <li>• Puerta y marco de acero de 8 mm. de espesor.</li> <li>• Caja de acero de 3 mm. de espesor.</li> <li>• Bulones giratorios de Ø 20 mm.</li> <li>• Cajón superior con cerradura de gorjas y doble paletón.</li> <li>• Bandeja clasificador de monedas/billetes en el cajón superior.</li> <li>• Taladros de anclaje al suelo de Ø 10 mm.</li> <li>• Acabado en pintura epoxi-poliéster polimerizada a 180 °C. Color Ral 5009 y Ral 7035.</li> </ul>	<ul style="list-style-type: none"> <li>• 8-mm thick steel door and frame.</li> <li>• 3-mm thick steel body.</li> <li>• Ø 20-mm swivel bolts.</li> <li>• Upper drawer with double-bitted lever mortise lock.</li> <li>• Removable sorting tray in top drawer.</li> <li>• Ø10-mm. floor fixing bolt-holes.</li> <li>• Epoxy-polyester paint finish, polymerised at 180 °C. Colour Ral 5009 and Ral 7035.</li> </ul>	<ul style="list-style-type: none"> <li>• Porte et cadre en acier de 8 mm. d'épaisseur.</li> <li>• Coffre en acier de 3 mm. épaisseur.</li> <li>• Pênes pivotants de Ø 20 mm.</li> <li>• Tiroir supérieur avec serrure à gorges et double panneton.</li> <li>• Plateau tri de pièces monnaies/billets dans le tiroir du haut.</li> <li>• Trous de fixation au sol Ø 10 mm.</li> <li>• Finition avec peinture époxy-polyester polymérisée à 180 °C. Couleur Ral 5009 et Ral 7035.</li> </ul>



Modelos			Models			Modèles			Diagram			Specifications																						
Cerradura de Llave Key Lock Serrure à Clé			Combinación Electrónica Electronic Combination Lock Combinaison Électronique			Cerradura de Llave y Combinación Electrónica Key and Electronic Combination Lock Serrure à Clé et à Combinaison Électronique						<table border="1"> <thead> <tr> <th>Volumen Interior</th> <th>Peso</th> <th>Número de Bulones</th> <th>Número de Estantes</th> <th>Número de anclajes</th> <th>Número de cajones</th> </tr> <tr> <th>Inner Volume</th> <th>Weight</th> <th>Bolts Unit</th> <th>Shelves Number</th> <th>Holes Quantity</th> <th>Drawers Quantity</th> </tr> <tr> <th>Volume Intérieur</th> <th>Poids</th> <th>Unités de Pênes</th> <th>Nombre de Étagères</th> <th>Quantité de trous</th> <th>Quantité de tiroirs</th> </tr> </thead> </table>					Volumen Interior	Peso	Número de Bulones	Número de Estantes	Número de anclajes	Número de cajones	Inner Volume	Weight	Bolts Unit	Shelves Number	Holes Quantity	Drawers Quantity	Volume Intérieur	Poids	Unités de Pênes	Nombre de Étagères	Quantité de trous	Quantité de tiroirs
Volumen Interior	Peso	Número de Bulones	Número de Estantes	Número de anclajes	Número de cajones																													
Inner Volume	Weight	Bolts Unit	Shelves Number	Holes Quantity	Drawers Quantity																													
Volume Intérieur	Poids	Unités de Pênes	Nombre de Étagères	Quantité de trous	Quantité de tiroirs																													
									Medidas Exteriores External Dimensions Dimensions Extérieures (mm.)			Medidas Interiores Internal Dimensions Dimensions Intérieures (mm.)			Medidas Uso Measures of Use Mesures d'Utilisation (mm.)			<table border="1"> <thead> <tr> <th>A</th> <th>B</th> <th>C</th> <th>L</th> <th>Kg.</th> <th></th> <th></th> <th></th> <th></th> <th></th> </tr> </thead> </table>					A	B	C	L	Kg.							
A	B	C	L	Kg.																														
SUB800L	SUB800E	SUB800LE	600	455	500	460	450	495	512	887	358	92	70	5	1	4	1																	
SUB820L	SUB820E	SUB820LE	600	455	500	235	450	495	512	887	358	52	78	5	-	4	2																	
SUB800LL	SUB800EL	SUB800LEL	600	455	500	460	450	495	512	887	358	92	70	5	1	4	1																	
SUB820LL	SUB820EL	SUB820LEL	600	455	500	235	450	495	512	887	358	52	78	5	-	4	2																	

Buzón antipesca Anti-fishing slot *Fente anti-pêche*