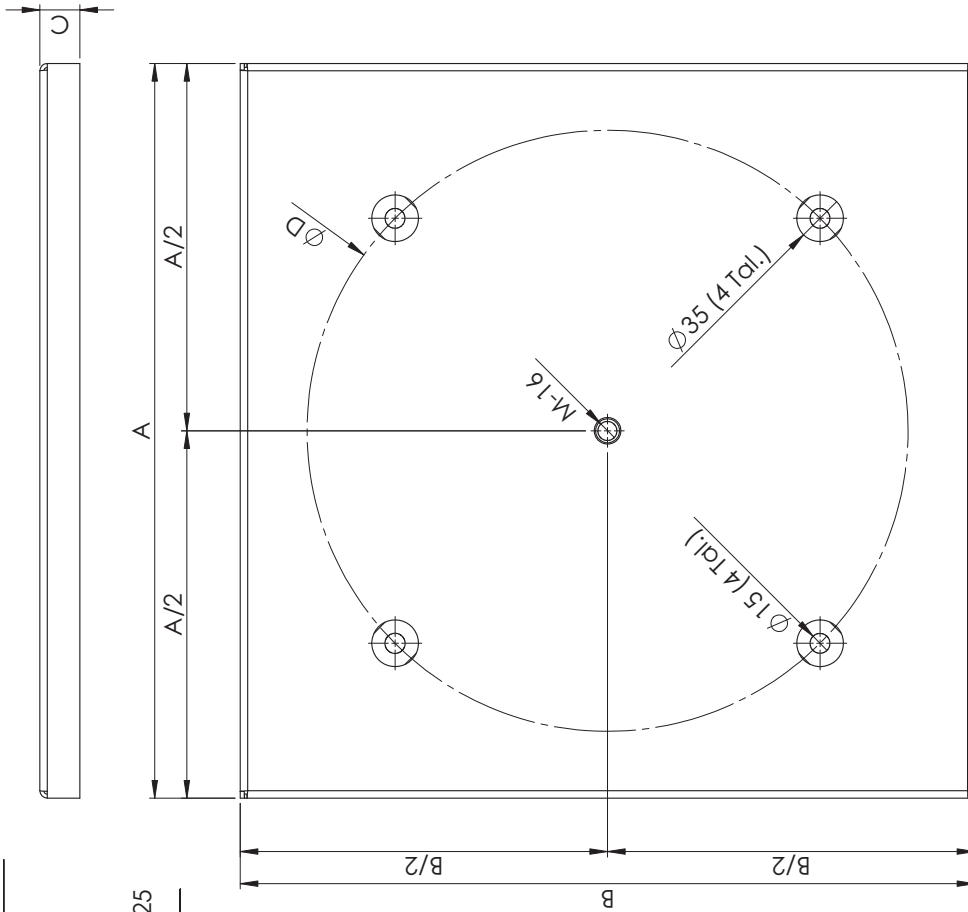
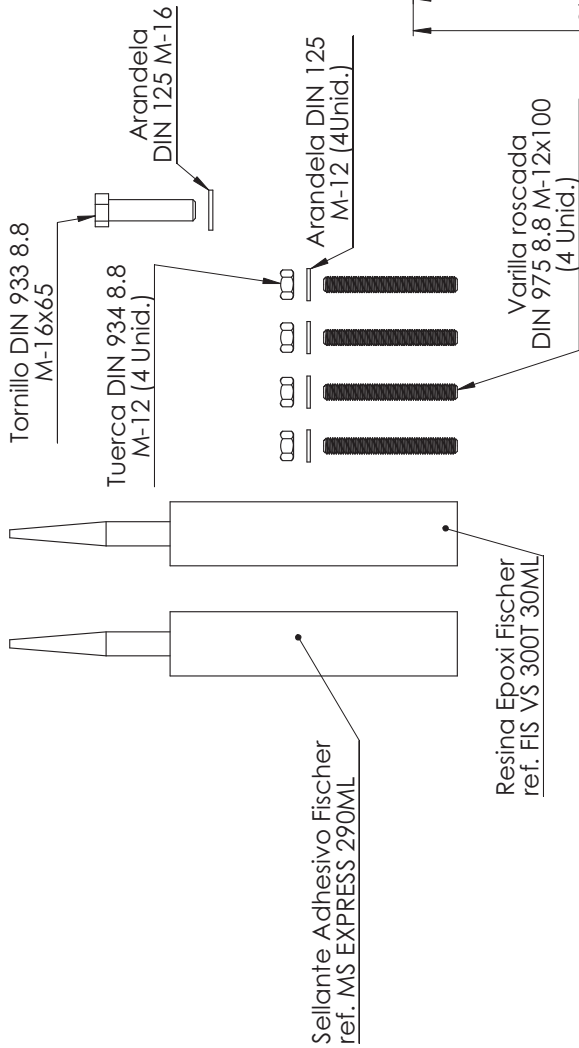


PASTILLAS DE ANCLAJE

Norma UNE 108136:2010

Norma UNE-EN 1143-1:2012



TAMAÑOS	Mod. Caja Fuerte Autónoma	A (mm.)	B (mm.)	C (mm.)	D (mm.)	PESO Kg.
PAST-R2	AR-2 / AP-2	450	450	30	450	14
PAST-R3	AR-3 / AP-3	550	550	30	450	19
	AR-4 / AP-4					
	AR-5 / AP-5					
	AR-6 / AP-6					
PAST-T2	AT-2 / AT-3	550	440	30	450	17
	AT-4 / AT-5					
	AT-6 / AT-7					
PAST-T8	AT-8	650	540	30	450	21
PAST-T9	AT-9	800	640	30	580	30



SALVO QUE SE ESPECIFIQUE LAS DIMENSIONES SON EN MILIMETROS
ACABADO SUPERFICIAL: PINTADO
TOLERANCIA:

NOMBRE	PRIMA	FECHA
JOHN OJEDA <td></td> <td>11/07/2014</td>		11/07/2014
JOHN OJEDA <td></td> <td>11/07/2014</td>		11/07/2014
JOHN OJEDA <td></td> <td>11/07/2014</td>		11/07/2014

REVISADO: JOHN OJEDA	FECHA:	Nº DE REVISIÓN:
NOTA DE REVISIÓN:		
EMPLEADO EN LOS MODELOS: AT-2, AT-3, AT-4, AT-5, AT-6, AT-7, AT-8, AT-9, AR-2, AR-3, AR-4, AR-5, AR-6, AR-7, AP-2, AP-3, AP-4, AP-5, AP-6, AP-7		
CODIGO:		7985.3
DENOMINACIÓN:		CUADRO DE MEDIDAS FORMA (X)
MATERIAL:		Varios.
ESCALA:		1:4